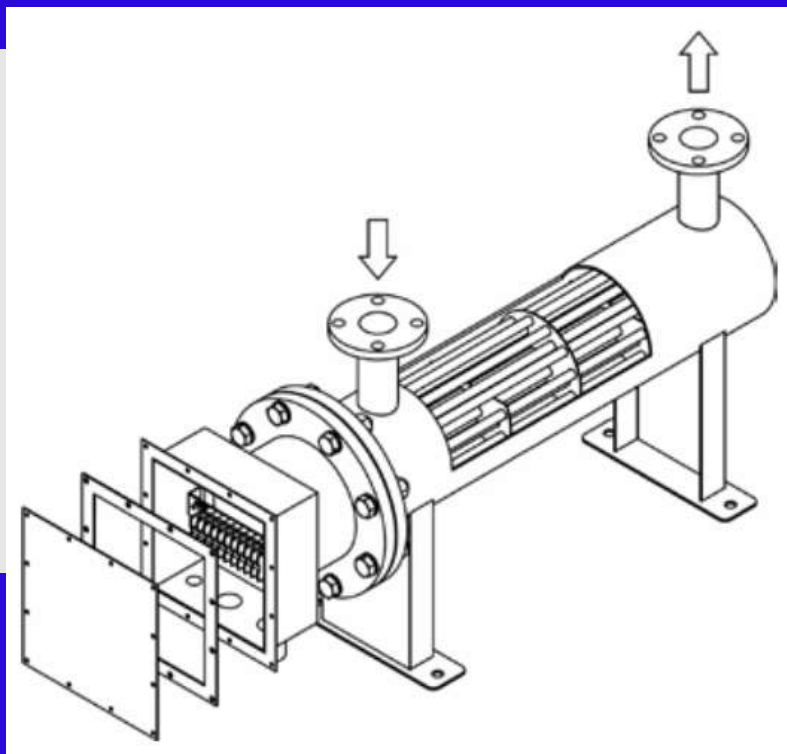


華超電器

HCNLX

氮气加热器



上海华超电器科技有限公司

Shanghai Huachao Electric Technologies Co.,Ltd.

# HCNLX-\*/\*\*\*W

## 氮气加热器

华超 HCNLX-\*/\*\*\*W 系列燃油加热器是专门为氮气加热量身定制的产品，该系列产品针对氮气的特殊化学性质，高膨胀性，受热均匀性等特点，精心设计，并配备有各种安全措施与控制方式，使加热器能更好地进行热传导，表面温度分布均匀，精确地控制氮气的温度，在系统中也设置了多重的安全保障控制体系，使用更安全，更可靠。

### 性价比

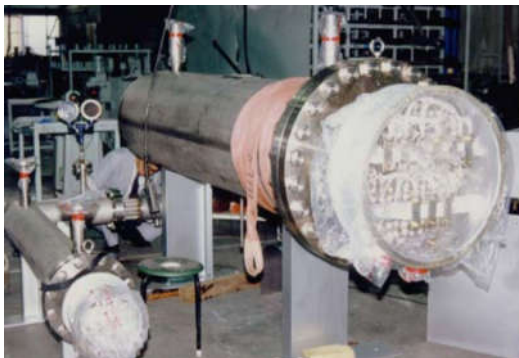
- 紧凑、高集成度的设计带来更高的性价比
- 多扩展功能设计使得系统应用更便利
- 系统集成时占用最小的空间、让您体验系统配套的随心所欲
- 采用数显温控表显示，便于参数设定和显示
- 操作界面简单易懂

### 功能接口

- 具备常用的温度传感器接口
- 具备远程 4~20mA 输入接口
- 可提供温控表通讯接口（选配）
- 提供外部特殊反馈接口（选配）

### 纵向、人性化设计

- 产品在保证换热的前提下、将尺寸优化到最小
- 充分利用立体空间使得整个加热系统充分热交换
- 全系列均可选 PLC 智能化控制



## 主要技术参数:

加热介质: 氮气

比重:  $1.25\text{Kg/m}^3$

比热:  $0.25\text{Kcal/Kg}\cdot^\circ\text{C}$

传热系数:  $195.306\text{Kcal/m}^2\cdot\text{H}\cdot^\circ\text{C}$

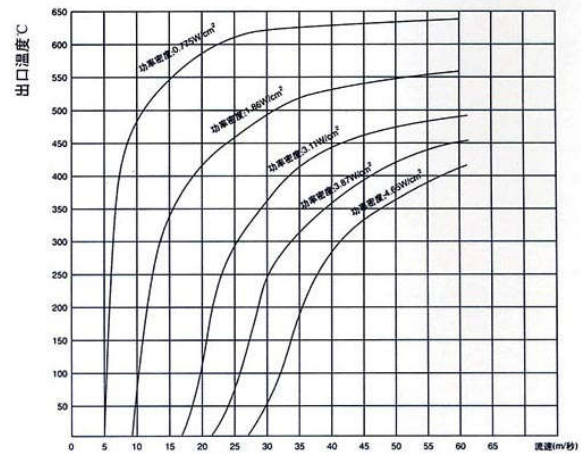
导热系数:  $227.1\text{W/m}^2\cdot\text{H}\cdot^\circ\text{C}$

热膨胀系数: 与出口温度相关

按照温度分类: 低温 ( $\leq 100^\circ\text{C}$ ); 中温 ( $100\sim 550^\circ\text{C}$ ); 高温 ( $550\sim 800^\circ\text{C}$ )

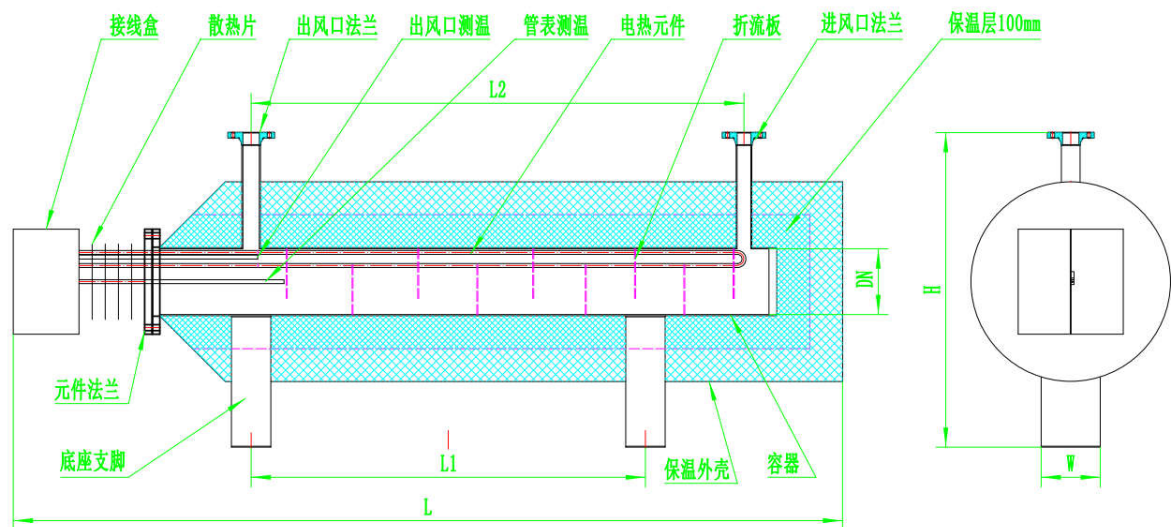
保温材料: 低温 (玻璃纤维棉); 中温 (硅酸钙); 高温 (硅酸铝)

加热元件材料: 304 不锈钢; 2520 不锈钢; 316 不锈钢; INCONEL600;



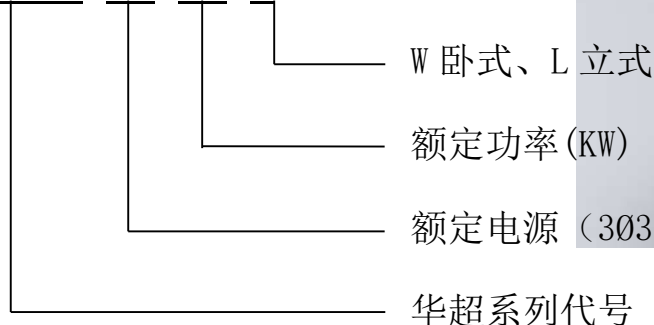
空气、氮气和蒸汽加热功率密度选择曲线  
(电热管壳体为耐温  $600^\circ\text{C}$  的不锈钢)

## 卧式氮气加热器结构示意图 (中低温型):



## 型号定义:

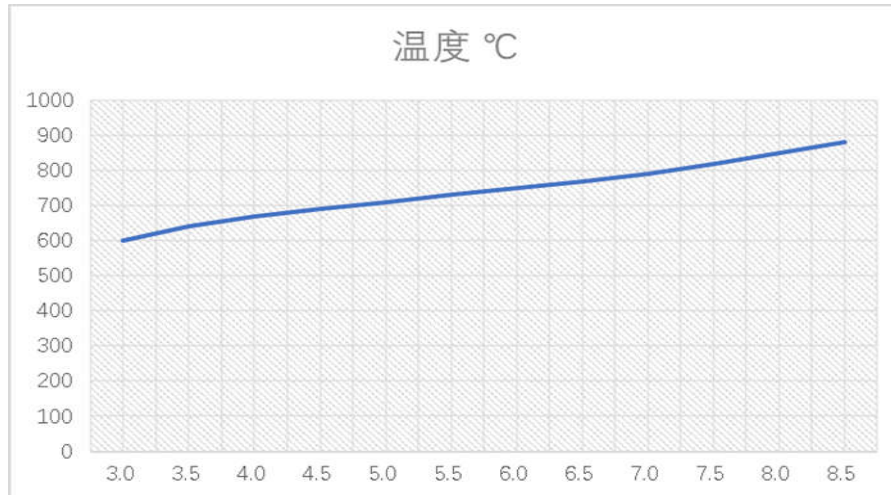
HCNLX-□/□ W



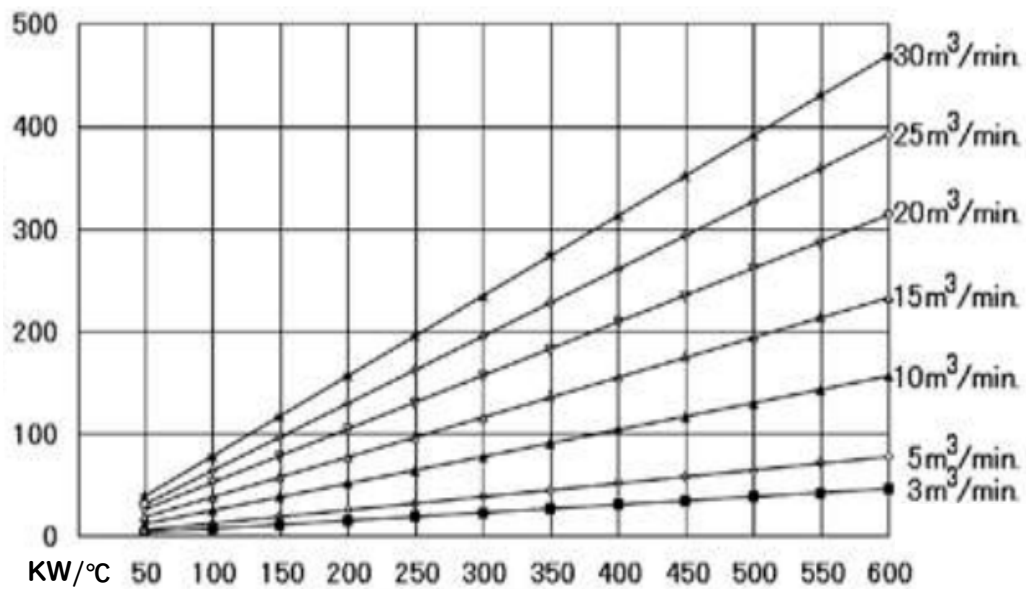
## 高温型



## 静止状态表面负荷与温度的关系



## 流动状态下功率与温度关系



### 订货所需参数:

内容	单位	数据
氮气进口温度	°C	
氮气进口流量	m³/h	
氮气进口压力	Mpa	
氮气出口温度	°C	
氮气进口法兰通径与压力 DN/PN (国标号)	GB	
氮气出口法兰通径与压力 DN/PN (国标号)	GB	